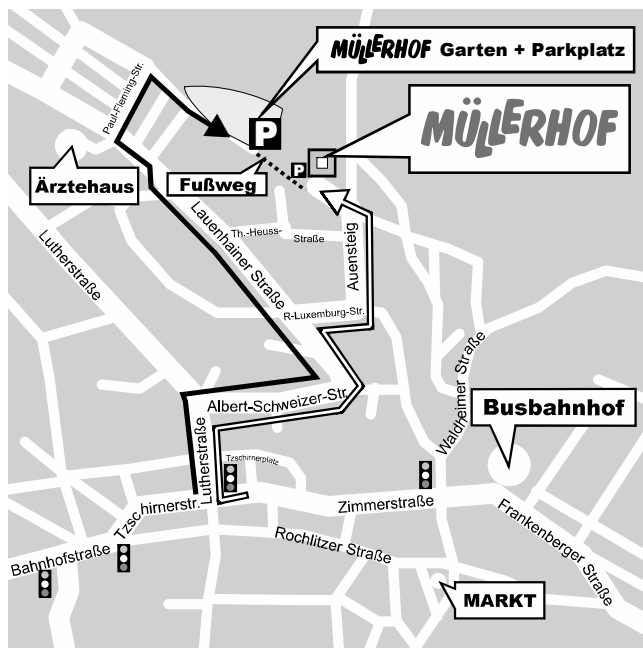


## SO FINDEN SIE UNS:



## BANKVERBINDUNG:

**Unser Spendenkonto: für Spenden und Mitgliedsbeiträge**

IBAN DE85 8709 6124 0197 5560 99

BIC GENODEF1MIW

**Geschäftskonto: für Teilnehmerbeiträge / Mietnebenkosten**

IBAN DE56 8709 6124 0197 5515 77

BIC GENODEF1MIW

# Soziokultur im

# MÜLLERHOF

unser Motto für dieses Jahr:

*Nichts ist so beständig  
wie die Veränderung.*

**April • Mai • Juni**

**2026**

## ÖFFNUNGSZEITEN MÜLLERHOF:

Montag bis Donnerstag 08.00 – 15.00 Uhr  
Freitag 08.00 – 12.00 Uhr  
andere Termine nach Vereinbarung.

Tel. Projektleitung: 03727 / 97 99 562

---

## WIR SUCHEN

**kreative Menschen,  
die Lust haben,  
unsere Nähstube  
im Ehrenamt  
wieder zu beleben.**



Anruf bitte unter 03727 / 99 88 33  
oder email an [info@muellerhof-mittweida.de](mailto:info@muellerhof-mittweida.de)

---

### MÜLLERHOF MITTWEIDA E.V.

Auensteig 37, 09648 Mittweida  
Telefon: 03727 / 97 99 562  
E-Mail: [info@muellerhof-mittweida.de](mailto:info@muellerhof-mittweida.de)

Wir freuen uns auf Ihren nächsten Besuch bei uns!



gefördert vom  
Kulturraum  
Erzgebirge-Mittelsachsen



**KLANGENTSPANNUNG MIT CAROLIN**

monatlich

**montags, 06.04., 04.05., 01.06.26, 17.30 - 18.30 Uhr**

*Endlich einmal Abschalten vom Alltagsstress? Mit den tiefgreifenden Frequenzen der tibetischen Klangschalen findest du in meinem Sound-healing zu tiefer Entspannung. Wir starten mit einer kleinen Meditation in die Klangreise und in einer Stunde stillem Lauschen und Genießen findest du tiefe Erholung und Regeneration.*

*Die Klanginstrumente schaffen es nicht nur den Körper auszugleichen, sondern auch unser Nervensystem zu entspannen und den all zu lauten Kopf voller Gedanken zu beruhigen.*

Leitung: Carolin Kuhn, Anmeldung: 0173 / 58 94 835 oder mail: Carolin-Kuhn@web.de, Teilnehmerbeitrag: 18,00 € pro Termin, bei Buchung aller Termine 45,00 €



**SCHNITZKURS**

wöchentlich

**montags ab 13.04.26, 14.30 – 17.00 Uhr**



*Einmal pro Woche trifft sich unsere kleine Gruppe von Schnitzern zum Fachsimpeln und Werkeln mit Holz. Neue Kursteilnehmer, die Interesse und Freude an diesem Hobby haben, sind herzlich eingeladen.*

Leitung: Herr Steinbach, Teilnehmerbeitrag: 2,00 €  
Anmeldung: 0162 / 26 25 426

**HÄKELN**

14-tägig

**montags, ab 13.04.26, gerade KW, 17.00 - 19.00 Uhr**

*Wir treffen uns in gemütlicher Runde zu Austausch und Häkeln von Amigurumi-Tieren. Material kann gegen kleines Geld erworben werden oder man bringt sich das gewünschte Garn und Farben mit.*

Leitung: Elke Winkler, Teilnehmerbeitrag: 2,00 €

Anmeldung: 03727 / 97 99 562 oder 0176 / 46 50 56 18



**WOHLWOLLENDE KOMMUNIKATION**

14-tägig

**montags, ab 13.04.26, gerade KW, 19.00 - 21.00 Uhr**

*Arbeit und Fragen rund um die Bedürfnisplatte und persönliche Beratung bei der „Übersetzung“ schmerzhafter Gefühle, wie Ärger, Wut, Angst oder Scham, in unerfüllte Bedürfnisse. Ziel der Übung ist es (u.a.) Konflikte mit einem weichen Herzen zu besprechen und mit wohlwollender Liebe zu lösen.*

Leitung: Li Shalima, Teilnehmerbeitrag: 2,00 € für den Raum.

Anmeldung: wertschaetzendeprache@gmail.com

**SPINN- UND HANDARBEITSTREFF**

14-tägig

**montags, ab 20.04.26, ungerade KW, 17.00 - 19.00 Uhr**

*Ein gemütliches Beisammensein mit Spinnrad und anderen Handarbeiten. Tauschen Sie sich in entspannter Atmosphäre aus. Spinnräder und Wolle stehen vor Ort günstig zur Benutzung bereit.*

Leitung: Claudia Matthes,

Teilnehmerbeitrag: 2,00 € Anmeldung: 03727 / 97 99 562



## OFFENER NÄHKURS

14-tägig

**montags ab 20.04.26, ungerade KW, 18.00 – 21.00 Uhr**

*Nähen macht Spaß und hat auch praktischen Nutzen. Durch Upcycling entstehen aus alten Sachen ganz neue und pfiffige Modelle. Hier gibt es viel Platz für eigene Ideen.*

Leitung: Mandy Klare, Teilnehmerbeitrag: 2,00 €,

Anmeldung: 0151 / 70 17 48 75

## DEUTSCHSTUNDE FÜR UKRAINER

monatlich

**montags, 27.04., 18.05., 01.06., 29.06.26, 15.00 – 17.00 Uhr**

*Gelernt wird die deutsche Grammatik, das Sprechen mit szenischer Improvisation, das Lesen und Übersetzen.*

*Offene Fragen werden beantwortet.*

Leitung: Elisabeth Schwerin, Teilnehmerbeitrag: Spende

Anmeldungen: 03727 / 97 99 562



**Wohnungsgenossenschaft  
Mittweida eG**

Ein **Zuhause** für alle.

Wohnungsgenossenschaft  
Mittweida eG

Theodor-Heuss-Straße 23  
09648 Mittweida

Tel.: 03727 / 99 77 66 oder 99 77 77

Fax: 03727 / 99 77 88

E-Mail: [info@wgmittweida.de](mailto:info@wgmittweida.de)

[www.wg-mittweida.de](http://www.wg-mittweida.de)

Ihr freundlicher und familiärer Wohnungsanbieter in Mittweida. Wir bieten über tausend Wohnungen in drei Wohngebieten der Stadt. Alle Wohngebäude sind saniert und befinden sich in einem gepflegten Wohnumfeld mit guter Infrastruktur.

## FrauenNetzWerk Mittelsachen – Framisa

Hier treffen Ideen auf Struktur, Frauen auf Frauen und Wissen auf echtes Miteinander. FRAMISA ist dein Raum zum informieren, vernetzen, teilen und wachsen. Egal, ob du gerade mitten im Planungschao steckst, nach Austausch suchst oder dein Wissen weitergeben willst - hier findest du Tools, Impulse und andere Frauen, die ganz ähnlich oder anders ticken als Du! Selbstorganisation darf leicht sein. Vernetzung darf Spaß machen.

Wissen wächst, wenn wir es teilen - [www.framisa.de](http://www.framisa.de)



### Unsere Veranstaltungen:

Offene Netzwerktreffen mit der  
Gleichstellungsbeauftragten:

1 x im Monat - bitte erfragen



Onlineworkshop „Sichtbar im FrauenNetzwerk“

jeden 22. im Monat um 20 Uhr.

Ansprechpartnerin: Julita Decke - 0178 8028209 oder  
[info@framisa.de](mailto:info@framisa.de)

**IV. Mittelsächsische Frauenkonferenz am 24.10.26**

von 9.00 - 18.00 Uhr im Schloss Rochlitz

## DIENSTAG - laufende Veranstaltungen

### KERAMIK IM MÜLLERHOF

wöchentlich

Kurse für Erwachsene

**dienstags 09.00 – 12.00 Uhr und 17.00 – 20.00 Uhr**

**mittwochs 19.00 – 22.00 Uhr,**

**donnerstags 15.00 – 18.00 Uhr**

Kursleitung: Konni Junghanns 0172 / 79 22 389

Teilnehmerbeitrag: 6,00 € + Material.

Bitte anmelden! **Achtung:** *Derzeit sind unsere Kurse leider alle ausgebucht, Sie haben aber die Möglichkeit, sich auf die Warteliste eintragen zu lassen.*

### HANDARBEITSTREFF

wöchentlich

**dienstags ab 07.04.26, 13.00 – 15.00 Uhr**

Leitung: Frau Neugebauer

Teilnehmerbeitrag: 2,00 €

Anmeldung: 03727 / 97 99 562



### KLÖPPELN

14-tägig

**dienstags, ab 07.04.26, ungerade KW, 15.00 – 17.00 Uhr**

*Im Atelier können Anfänger wie Fortgeschrittene die Klöppelkunst erlernen und pflegen.*

Teilnehmerbeitrag: 2,00 €

Anmeldung: 03727 / 97 99 562



### SELBSTHILFEGRUPPE AKTIV LEBEN

1 x Quartal

**dienstags, 14.04., 12.05.26, 17.00 Uhr**

*Unter dem Namen „Aktiv leben“ treffen sich von der Diagnose Krebs betroffene Menschen und deren Angehörige.*

Leitung: Dirk Preißler 03727 / 60 01 53



### HATHA YOGA

wöchentlich

**dienstags, ab 31.03.26, 17.00 - 18.30 Uhr**

**mittwochs, ab 01.04.26, 10.00 - 11.30 Uhr**

**donnerstags, ab 02.04.26, 17.00 - 18.30 Uhr**

**und 19.00 - 20.30 Uhr**



*Yoga aktiviert die körpereigenen Abwehrkräfte, entspannt und sorgt für eine gute Balance - Wohlgefühl für Körper, Geist und Seele. Die sanften Übungen wirken vor allem in der Tiefenmuskulatur, sorgen für eine gute Durchblutung der Organe und halten die Gelenke geschmeidig.*

*Für Anfänger und Fortgeschrittene geeignet.*

*Schnupperstunde auf Anfrage möglich.*

Kursleitung/Infos: Doreen Nitzschke (ärztl. gepr. Yogalehrerin)

Anmeldung: 0151 / 59 11 37 67

Teilnehmerbeitrag: 140,-€ für 10 Einheiten. Wird von den Krankenkassen gefördert. Bitte informieren Sie sich.

Wir freuen uns auf Ihren nächsten Besuch bei uns!

## MITTWOCH - laufende Veranstaltungen

### KERAMIK IM MÜLLERHOF

wöchentlich

**mittwochs, 15.00 Uhr** Kurse für Kinder  
Kursleitung: Konni Junghanns 0172 / 79 22 389  
Teilnehmerbeitrag: 2,00 € + Material. Bitte anmelden!

### MALKURS

wöchentlich

**mittwochs ab 01.04.26, 15.00 – 18.00 Uhr**  
*Verschiedene Maltechniken und künstlerische Experimente.  
So entstehen individuelle Kunstwerke  
verschiedener Genres.*  
Leitung: Reinhold Benske,  
Teilnehmerbeitrag: 5,00 € mit Kursleiter,  
Anmeldung: 03727 / 97 99 562



**Wuseltag**  
**mittwochs ab 08.04.26, 09.00 – 13.00 Uhr**  
Ein Tag für unsere ehrenamtlich Tätigen und alle,  
die uns helfen wollen.  
Wir sind als soziokulturelles Zentrum auf die Hilfe von  
engagierten Menschen angewiesen.  
Gemeinsam mit euch wollen wir  
**„quatschen, wuseln, Gutes tun -  
rund um den Müllerhof“.**  
Meldet euch bei uns,  
wir freuen uns auf euch.

### SINGENACHMITTAG

monatlich

**mittwochs, 08.04, 13.05., 10.06.26, 14.00 – 16.00 Uhr**  
Leitung: Frau Weiske (Volkssolidarität)  
Weitere Infos bei Konni Junghanns Tel.: 0172 / 79 22 389  
Anmeldung: 03727 / 97 99 562

### TANZEN IM KREIS

monatlich

**mittwochs, 15.04., 20.05., 24.06.26, 19.30 – 21.00 Uhr**  
*Kreistanz ist eine uralte Tradition sich zu verbinden, Energie  
zu schöpfen und fließen zu lassen. Den Gefühlen Raum und  
Zeit zu geben und im Augenblick zu sein. Wir wollen Tänze  
aus aller Welt tanzen und uns auf die Jahreszeiten beziehen.*  
Leitung: Elisabeth und Christian Schwerin  
Teilnehmerbeitrag: 5,00 €/Veranstaltung  
Anmeldungen: 03727 / 97 99 562



Wohnungsbaugesellschaft mbH Mittweida



Unser Bestand umfasst über tausend verschiedene Mietwohnungen.  
1-Raum-, 2-Raum- bis hin zu 5-Raumwohnungen.  
Ob im attraktiven Altbau oder im schönen Neubau - bei uns ist  
bestimmt auch für Sie die richtige Wohnung dabei.  
Auch die Vermietung von Pkw-Stellplätzen ist bei uns möglich.

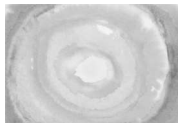
Wohnungsbaugesellschaft  
mbH Mittweida  
Mühlstr. 1-3  
09648 Mittweida

Telefon: 03727 / 62 17 0  
Fax: 03727 / 62 17 99  
E-Mail: [info@wbg-mittweida.de](mailto:info@wbg-mittweida.de)  
[www.wbg-mittweida.de](http://www.wbg-mittweida.de)

**HEILSAMES SINGEN**

monatlich

**mittwochs, 22.04., 27.05., 24.06.26, 18.00 - 19.30 Uhr**  
*Herzenslieder - heilsames Singen im Kreis Komm' wie du bist!*  
*Gemeinsam singen wir Mantrien, Bhajans, Lieder der Welt - von Herzen.*  
 Leitung: Ramona Lehmann  
 Kontakt: herzenslieder-projekt@web.de

**DONNERSTAG - laufende Veranstaltungen****GENOSSENSCHAFTS-PREISSKAT**

monatlich

**donnerstags 02.04., 07.05., 04.06.26, 18.00 – 23.00 Uhr**  
 im Müllerhof. Weitere Informationen und  
 Anmeldung bei Konni Junghanns 0172 / 79 22 389

**KALLIGRAFIE**

Kurs

**donnerstags, 09.04., 23.04., 07.05., 21.05., 04.06., 18.06., 25.06.26, 18.00 – 20.00 Uhr,**  
**Einstieg jederzeit möglich. Anfänger und Fortgeschrittene.**  
*Im Kurs steht das Schreiben mit Feder und Tinte im Vordergrund. Moderne Aspekte der Schriftkunst wie das Handlettering und experimentelle Kalligrafie werden in kleinen Projekten realisiert. Vorschläge und inhaltliche Wünsche zum Kurs sind immer willkommen!*  
 Leitung: Frank Niemann, Teilnehmerbeitrag gesamter Kurs (12 Veranstaltungen von Januar bis Juni): 60,00 €  
 Anmeldung: 03727 / 97 99 562

**KALLIGRAFIE**

Workshop

**donnerstags, 09.04., 07.05., 04.06.26, 10.-17.00 Uhr**  
**Tag der offenen Werkstatt.**

*Heute arbeite ich an meinen Projekten vor Ort. Die Werkstatt ist für alle geöffnet, die zuschauen, schnuppern wollen, Rat-schläge brauchen oder zeitweise mit Anleitung an Eigenem arbeiten möchten. Werkzeuge und Materialien sind vorhanden! Wer zu seiner eigenen Arbeit Fragen hat, Unterstützung benötigt oder Material erwerben möchte, bitte vorher kontaktieren! In anderen Fällen ist dies nicht erforderlich. Nach Absprache kann auch diverses Künstlermaterial eingekauft werden.*

Leitung: Frank Niemann, Teilnehmerbeitrag: 5,00 € (2 h) zzgl.  
 Kosten für benötigtes Material. Tel.: 034362 / 34 56 9,  
 Mail: frank.niemann@kalligrafie-erleben.de

**FREITAG - laufende Veranstaltungen****FOTOZIRKEL DES MÜLLERHOF E.V.**

monatlich

**freitags, 10.04., 08.05., 12.06.26, 17.00 Uhr**  
*Die Experten der Fotokunst treffen sich, um Bilder zu begutachten, neue Themen rund um die Fotografie zu besprechen und um neue Ausstellungen professionell zu organisieren.*



*Bildergalerien: [www.fotozirkel-mittweida.de](http://www.fotozirkel-mittweida.de)*  
 Leitung: Peter Haider, Vertretung: Dr. Eberhard Köhler,  
 Anmeldung: 0176 /768 672 94, Teilnehmerbeitrag: 2,00 €

## DAMENSALON

monatlich

freitags 10.04., 08.05., 05.06.26, 9.00 – 12.00 Uhr



An Gesellschaft, Politik, Philosophie und Literatur interessierte Frauen treffen sich an verschiedenen Orten zum Austausch.

**April** - Wie wird KI den Alltag für Frauen in Zukunft verändern? Ort: Müllerhof Mittweida

**Mai** - Leben Eltern ihren Kindern eine Welt mit oder ohne Handy vor? Wie ersparen sie sich Auseinandersetzungen über Technikzeiten? Ort: Müllerhof Mittweida

**Juni** - Schweigen-Reden- Stehenlassen.

Wie gehen wir miteinander um, wenn wir Themen haben, in denen wir nicht übereinstimmen? Ort: Bibliothek Niederwiesa

Anmeldung und Fragen: Julita Decke 0178 / 80 28 209

Kostenerstattung nach Selbsteinschätzung.

## KÜNSTLERISCHES ARBEITEN

monatlich

freitags, 24.04., 22.05., 12.06.26, 9.00 – 12.00 Uhr

Unterricht im Zeichnen. Im Mittelpunkt des Kurses steht das Naturstudium. Bitte mitbringen: Zeichen- und Malutensilien (Bleistift, Kohle, Feder, Kreiden, Tusche und diverse Papiere)

Leitung: Des. Simone Michel, Teilnehmerbeitrag:

8,00 € / Termin, Anmeldung: 03727 / 97 99 562

Unser gemütlicher Stall mit seiner besonderen Architektur und rustikalen Einrichtung kann für Ihre privaten oder betrieblichen Feiern gemietet werden.

## JAHRESKREISFEST – SOMMERSONNENWENDE

Freitag/Samstag, 19.06. und 20.06.26, 18.30 Uhr

Gemeinsam wollen wir die Üppigkeit des Lebens feiern.

Die Sonne ist im Zenit ihrer Feuerkraft.

Dieses Fest steht für rituelles Schenken, für Geben und Nehmen.

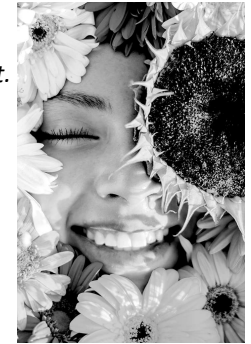
**19.06.Vorbereitungstreffen**

zur Feier für alle, die daran teilnehmen wollen.

**20.06. die Feier in der Natur.**

Leitung: Elisabeth Schwerin,

Anmeldungen: 03727 / 97 99 562



## SAMSTAG - laufende Veranstaltungen

### DIE MITTSCHREIBER

Kurs

**Schreibwerkstatt im Müllerhof**

**Samstag, 23.05.26, 9.00 - 12.00 Uhr**

Thema: Dialoge sind das Salz in der Suppe. Wenn da nicht die Inquits wären. Inquits? Was ist das? Brauchen wir das? Können wir das weglassen? Wir wollen uns Beispiele ansehen und uns beim Schreiben darauf konzentrieren, wie wir sie verwenden.

Leitung: Karl-Heinz Nebel,

Teilnehmerbeitrag: ab 15 Jahre 10 €, von 12 - 14 Jahren 5 €, von 8-11 Jahren frei, Anmeldung: 03727 / 97 99 562

## Selbst-Lern-Reise mit Spielraum



Wie sieht eine Arbeits- bzw. Vereinswelt aus, die die großen Probleme unserer Zeit nicht weiter verschärft, sondern zu ihrer Lösung beiträgt? Wir finden gemeinsam Antworten und setzen neue Ideen um. Die Bedürfnisse jedes Menschen sind genauso wichtig, wie eine wohlwollende Kommunikation. Mit den richtigen Werkzeugen kann ein stiftendes Zusammenarbeiten wirksam umgesetzt werden. Zusammen mit anderen Frauen kannst du in diesem Jahr sinnstiftende Formen der Zusammenarbeit erforschen.

weitere Infos findest du hier:



Geplant sind ab Mai:

**Modul 1 - Wohlwollende Kommunikation**

**Modul 2 - Selbstorganisation mit Soziokratie**

**Modul 3 - Entscheidungen treffen in Gruppen**

## LernOrtVerbund

*Einfach anders lernen*

**Bildung passiert im sozialen Kontext einer ganzen Region.**

Wir verbinden LernOrte und bringen Menschen zusammen, um sich selbstbestimmt im Austausch zu bilden. Das Erlangen von Fähigkeiten der Selbstorganisation und Kommunikation, das Aneignen von Arbeits- und Handwerkstechniken und das Erschließen von Wissensquellen wird durch die freie Wahl der Mittel, HelferInnen und Orte erst möglich.

\*Du möchtest dein Wissen und deine Erfahrung an andere weitergeben?

\*Du suchst Menschen, die du fragen, über deren Schulter du schauen oder bei denen du mitmachen darfst?

Dann findet euch mit deinem Angebot, deiner Suche und deinen Terminen hier: [www.lernortverbund.de](http://www.lernortverbund.de)

## AROMAWORKSHOP

## Workshop

**Mittwoch, 15.04., 06.05.26, 14.30 Uhr**

**Mehr Balance im Alltag** Entdecke die kraftvolle Naturapotheke aus ätherischen Ölen und spüre, wie kleine Tropfen deinen Alltag sanft verwandeln. Erfahre, wie du auf ganz natürliche Weise in die Entspannung findest, dein Verdauungssystem oder den Bewegungsapparat stärkst.

*Was auch immer dich gerade herausfordert - „es ist gegen alles ein Kraut gewachsen“! Ich teile mit dir alle meine Tipps und Tricks, um gesund durchs Leben zu gehen.*

Leitung: Carolin Kuhn, Anmeldung: 0173 / 58 94 835 oder mail: [Carolin-Kuhn@web.de](mailto:Carolin-Kuhn@web.de), Teilnehmerbeitrag: Spende



## FRAUENKREIS

## Kurs

**Samstag, 25.04.26, 18.30 Uhr**

Wenn zwei oder mehr Frauen zusammenkommen, entsteht etwas kraftvolles: Raum für Sichtbarkeit, Entspannung, Loslassen und Verbindung.

Diesen Raum möchte ich euch bieten mit Klang, Meditation, Journaling und Körperarbeit, um dein Nervensystem zu entspannen und wieder mehr bei dir und in deinem Körper anzukommen, neue Ideen, Wege und Richtungen zu finden und dich zu stärken.

Leitung: Carolin Kuhn, Anmeldung: 0173 / 58 94 835 oder mail: [Carolin-Kuhn@web.de](mailto:Carolin-Kuhn@web.de), Teilnehmerbeitrag: 25,00 €

# Andreas Schierneck

Konzert  
im Müllerhof **Samstag, 18.04.2026**



## BUCHVORSTELLUNG

Montag, 11.05.26, 18.00 Uhr

### Lesung

*Elbflorenzer Ergötzungen*

"Menschen wachsen in einer Umgebung auf, die sie prägt, weiß Verena Stubenrauch, Journalistin des Lokalmagazins „Elbflorenzer Ergötzungen“, die für ihre Recherchen zu Gideon Götz wieder einmal mit der Regionalbahn nach Elbflorenz gereist ist.

Dort wird sie Menschen befragen, die mehr oder weniger eng mit Gideon verwandt oder bekannt sind; in den Interviews schildern sie ihn u. a. als schwieriges Lehrerkind, schwungvollen Jungunternehmer und schwatzhaften Motivations-Coach. Im Verlauf der Gespräche wird deutlich, wie sich die Geschichten und Aussagen über die Hauptfigur gegenseitig überschneiden, verstärken und gelegentlich grotesk widersprechen.

Bis schließlich die Hauptfigur selbst zu Wort kommt ..."

Autor: Kurt Kies, Anmeldung: 03727 / 97 99 562,

Teilnehmerbeitrag: Spende



# MÜLLERHOF

## Hofstag am 30.05.

14.00 - 18.00 Uhr

*Es erwartet Sie ein buntes Programm  
für Groß und Klein*

*Trödelmarkt (Anmeldung bitte bis 22·05·),  
Tombola, Hüpfburg, Kinderschminken,  
Kreativangebote*

*Vorstellung unserer Kurse & Angebote,  
bei Interesse darf sich  
jeder ausprobieren.*

*Für das leibliche  
Wohl ist gesorgt:  
Kuchenbäcker, Gebrilltes*



## Blues und leise Lieder



# JOSA

30.05.2026, 19.30 Uhr

Eintritt: 20,00 €

Kartenvorverkauf: 03727 /97 99 562

**Lieder zum Mitsummen und Mitsingen, zum Zuhören  
und Nachdenken. Oft auch zum Schmunzeln  
Also einfach JOSA!**

Neben eigenen Stücken sind Lieder vom unvergessenen  
Gerhard Gundermann, der Renft Combo und deutsche  
Versionen von Klassikern im Programm.

Sie werden durch die warme, helle Stimme Josas zu einem  
ganz besonderen Erlebnis, weil Josa nix „covert“, sondern  
mit seinen Farben die Lieder einfühlsam „malt“.

Die originelle, überzeugende Art und Weise der Inter-  
pretationen erzeugen Ehrfurcht und zugleich Lust auf  
mehr. Sie führen zu einer Neuentdeckung einmalig  
schöner Lieder.



# STADTMITTMACHER MITTWEIDA



## Veranstaltungen im MiTTmachTreff:

- Jeden Mittwoch I 16:00 - 18:00 Uhr I offener Treff
- Jeden letzten Freitag im Monat I ab 18:30 Uhr I Spieleabend
- Jeden letzten Mittwoch im Monat I (gerader Monat) ab 18:00 Uhr I **MiTTmachForum** - alles rund um die StadtMiTTmacher-Projekte I (ungerader Monat) ab 19:00 Uhr I **StadtForum Mittweida** - ein Forum für die Innenstadtentwicklung von Mittweida
- Jeden Donnerstag I 17 Uhr I Sprachkurs für die Deutsche Sprache
- monatlich I ab 19:30 Uhr I Worldwide Quiz Nigth (Termine und Anmeldung über die Website der Hochschule Mittweida)
- 16.04.2026 I 16:00 Uhr I Lesung "Between Bridges" mit Annemie Lang
- 21.04./ 19.05./ 23.06.2026 I ab 18:00 Uhr I Sprachencafé: Raum für Begegnungen, spontane Gespräche und kreative Sprachübungen
- 25.04.2026 I 10:00 - 12:00 Uhr I KleidertauschEvent
- 06.06.2026 I 13:00 - 23:00 Uhr I Kiezfest auf der Rochlitzer Straße
- 30.06.2026 I 17:00 - 21:00 Uhr I Aperitif Abend mit Live Musik "Killers of Germs"



Kontakt und Infos:

E-Mail: [info@stadtmittmacher-mittweida.de](mailto:info@stadtmittmacher-mittweida.de)

Instagram: [stadtmittmacher](#)

Facebook: [stadtmittmacher mittweida](#)

Website: [www.stadtmittmacher-mittweida.de](http://www.stadtmittmacher-mittweida.de)



# STADTMITTMACHER MITTWEIDA



## Herzliche Einladung für Groß und Klein:

- Offener **MiTTmachTreff** jeden **MITTWOCH** von 16:00 - 18:00 Uhr
  - offene **MiTTmachWerkstatt** → gemeinsames Reparieren
  - offenes Klavier
  - Kleidertausch → bring drei Teile, nimm drei Teile
  - Büchertausch und Kleine-Dinge-Tauschbox
  - Spiele spielen
  - Kaffeeklatsch
  - **MiTTmachProjekte** planen, organisieren und machen
- Jeden letzten Freitag im Monat I ab 18:30 Uhr I Spieleabend
- Jeden letzten Mittwoch im Monat I ab 19:00 Uhr I **MiTTmachForum** → Ein Forum für die Innenstadtentwicklung von Mittweida

Stadtentwicklung mal anders -  
austauschen, begegnen, **miteinander** Projekte planen und machen!  
Im **MiTTmachTreff / R44**

Rochlitzer Straße 44, 09648 MITTWEIDA



# Vorschau

## KÜNSTLERISCHE SOMMERAKADEMIE 13.-16.07. 2026

Künstlerische Steinbearbeitung mit Jens Oehme

Spinnkurs mit Claudia Matthes

Kalligrafie mit Frank Niemann

Wolle färben mit Farben aus Pilzen  
mit Wolfgang Friese

Aquarellmalerei mit Anne Franke

Arbeiten mit Schwemmhölzern und Steinen  
mit Anne Franke

Die Kurse sind für Anfänger und Fortgeschrittene sowie für Erwachsene und Kinder (ab 12 Jahren) geeignet.

gefördert vom Kulturraum Erzgebirge-Mittelsachsen



STADTMITTMACHER  
MITTWEIDA



# KIEZ FEST

ROCHLITZER STRASSE 44 **06.06.**  
FEIERN OPEN END! **13.00**

# Sommerfest

## 28.08.2026

DRK Lauenhainer Straße, Mittweida

Wir suchen engagierte Menschen für die Eltern-Kind-Gruppen in der EMMA zum: Frühstück machen, mit den Babys spielen und für Krabbel- und Fingerspiele.

## MIETERZENTRUM

### **Bitte beachten Sie die Aushänge im Wohngebiet!**

*Das Mieterzentrum ist ein Kooperationsprojekt zwischen dem Müllerhof e.V., der WG Mittweida eG und der WbG Mittweida mbH*

## ANGEBOTE:

Genossenschafts Preisskat

Seniorenachmittage

Singenachmittag

Keramik für Senioren

Ansprechpartnerin:

Kornelia Junghanns, mobil: 0172 79 22 389

## Senioren- und Freizeitservice:

Spielnachmittage

Seniorensport, Tanz

Bad- und Tagesfahrten

Seniorenfrühstück

Ansprechpartnerin:

Uschi Mehlhorn, mobil: 0151 59 41 23 07

## Mieterservice:

Uschi Mehlhorn, mobil: 0151 59 41 23 07

## DAS PROGRAMMHEFT

erscheint einmal im Quartal. Es ist erhältlich im Bürgerbüro, im Rathaus und in vielen Läden unserer Stadt. Achten Sie auf unsere Veröffentlichungen in der Presse oder schauen Sie auf unsere Internetseite: [www.muellerhof-mittweida.de](http://www.muellerhof-mittweida.de)

## MÜLLERHOF e.V. MITTWEIDA

Auensteig 37, 09648 Mittweida  
[www.muellerhof-mittweida.de](http://www.muellerhof-mittweida.de)

## GESCHÄFTSFÜHRUNG / BUCHHALTUNG:

Heike Hennig, Elke Schreck

Tel.: 03727 / 99 88 33

[geschaeftsstelle@muellerhof-mittweida.de](mailto:geschaeftsstelle@muellerhof-mittweida.de)

## PROJEKTLEITUNG / VERMIETUNG:

Konni Junghanns / Brigitte Haubold

Tel.: 03727 / 97 99 562 – [info@muellerhof-mittweida.de](mailto:info@muellerhof-mittweida.de)

## VORSTAND

Elisabeth Schwerin, Heike Hennig, Ines Meißner,  
Frederike Bremer, Mandy Zschage

**Impressum:** Müllerhof e.V. Mittweida, VR Chemnitz 40972, anerkannte Gemeinnützigkeit / Programmheft erscheint vierteljährlich

**Herausgeber:** Müllerhof e.V. • 09648 Mittweida • Auensteig 37

**Satz und Layout:** Anke Halumbirek,

**Fotos:** Müllerhof, A. Halumbirek, Pexels, Unsplash

**Förderungen:** Kulturraum Erzgebirge-Mittelsachsen, Stadt Mittweida, WbG mbH und WG MW eG, Land Sachsen: Ehrenamtsförderung Wir für Sachsen, Landkreis Mittelsachsen: Lokaler Aktionsplan, Jobcenter, Gleichstellungsbeauftragte,

**Mitgliedschaften:** Landesverband Soziokultur Sachsen e.V., Landesfrauenrat Sachsen, Frauennetzwerk im Landkreis Mittelsachsen

Änderungen im Programm vorbehalten!